



彰化縣 烟花颱風情資研判- 第5報

2021.07.22. 15:00



雲林科技大學

颱風動態

颱風名稱：第6號 烟花(IN-FA) 中度颱風

中心位置：北緯 23.5 度，東經 125.8 度。

速度：7 公里/小時

行進方向：向 西北轉北北西 進行

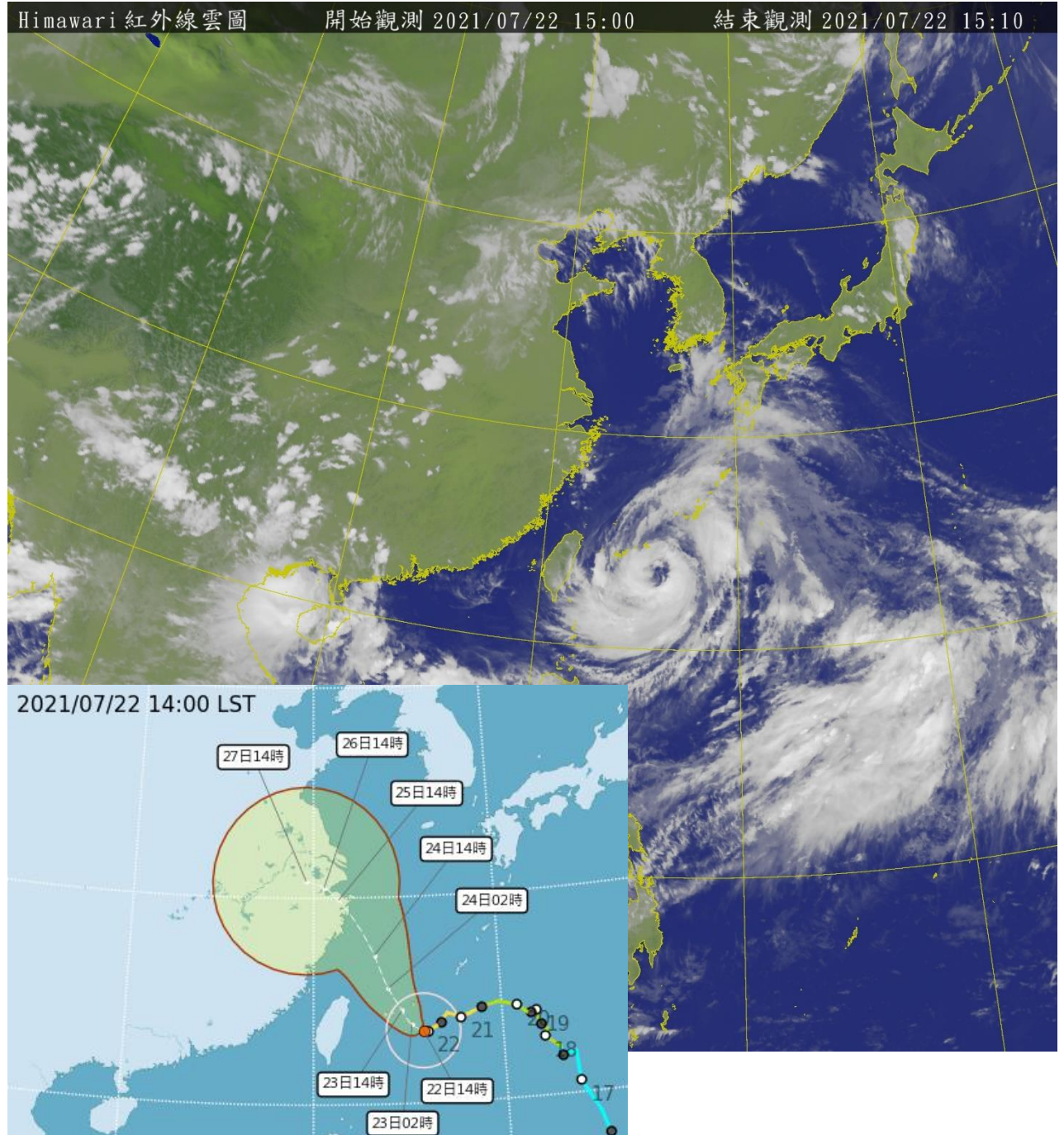
近中心最大風速：40 公尺/秒 (13級風)

瞬間最大風速：50 公尺/秒 (15級風)

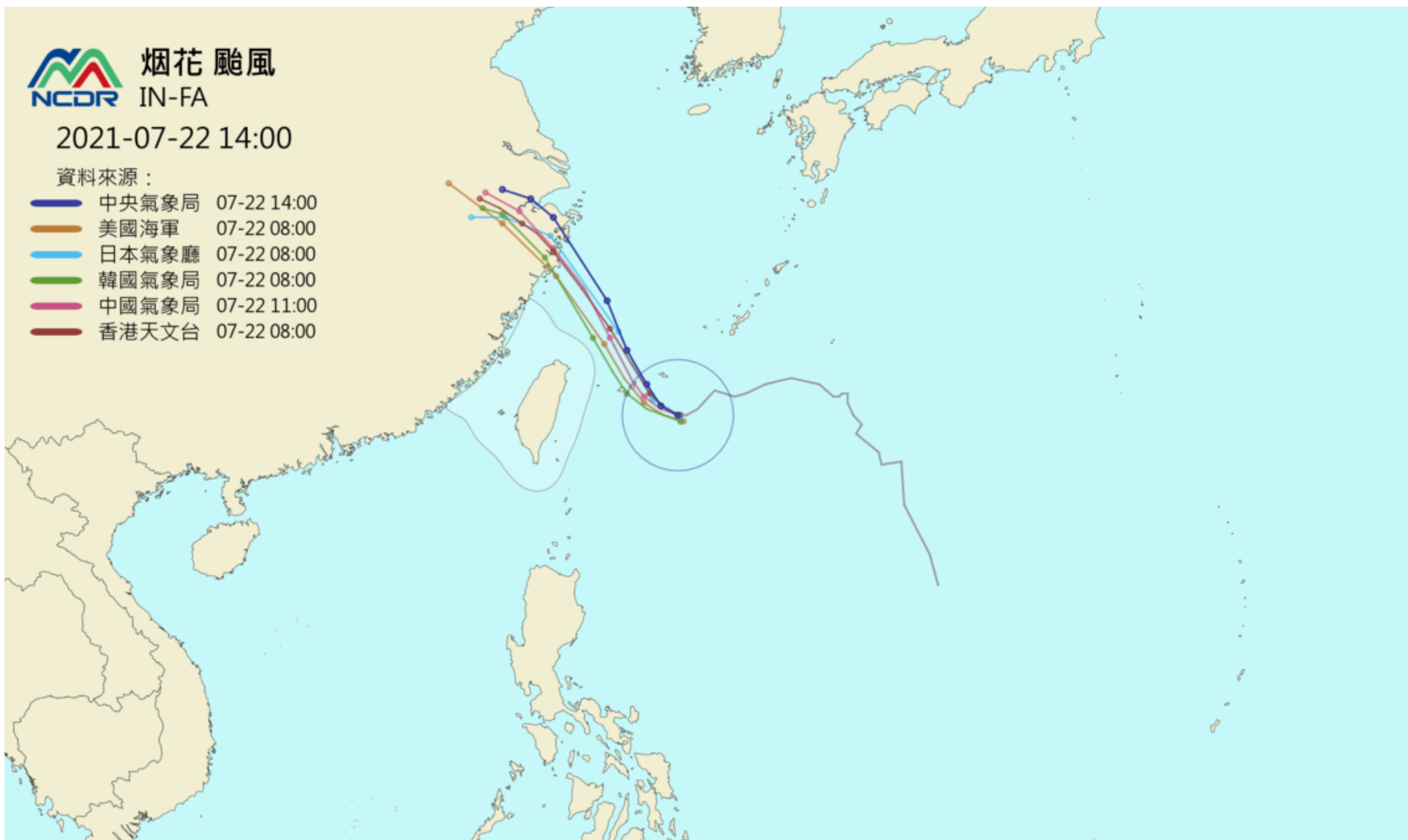
七級暴風半徑：200 公里

十級暴風半徑：70 公里

依據中央氣象局資料顯示第6號烟花颱風中心目前約在台北東南東方約350公里海面，颱風移速減慢，並北轉，預計暴風半徑觸陸時間為23日晚上23時，影響範圍為新北市東北角、宜蘭北側。



路徑潛勢及預計影響時間

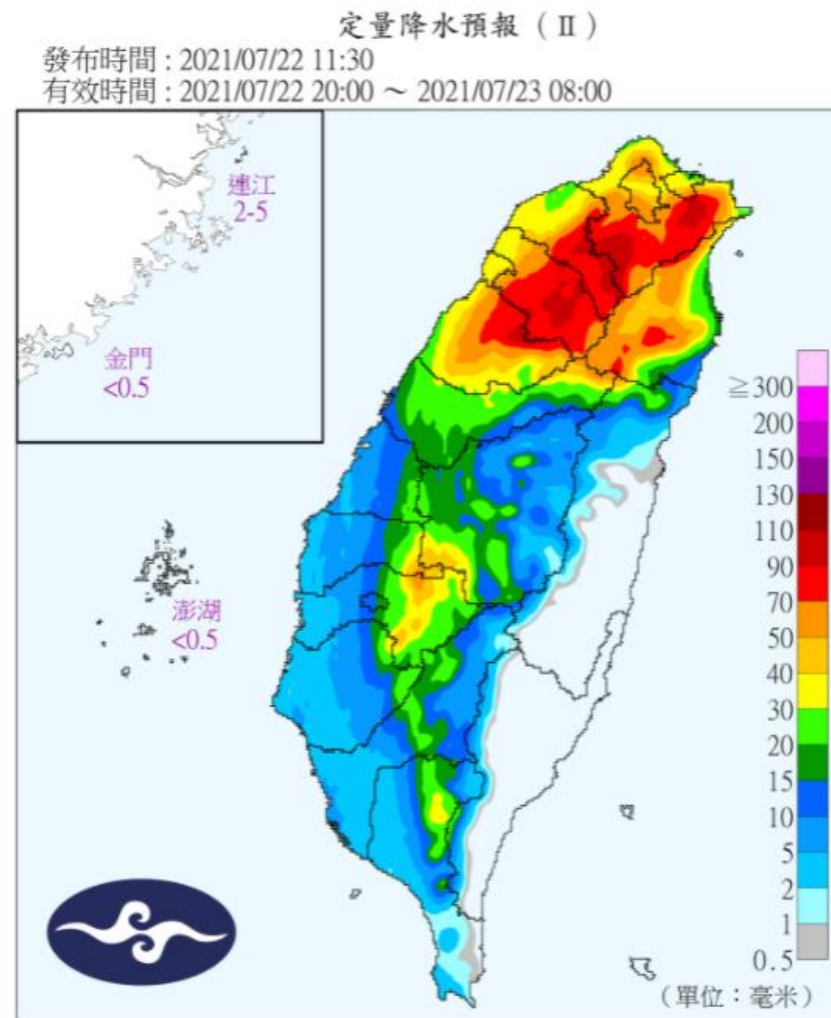
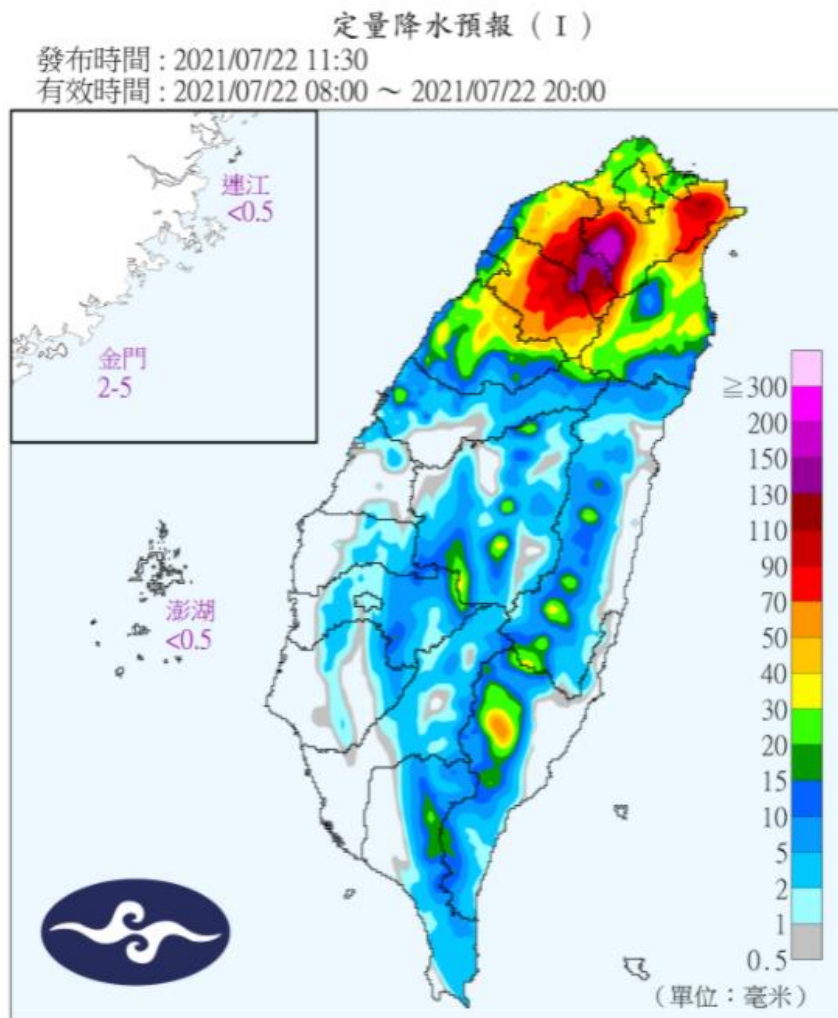


依據各國路徑資料顯示，中颱烟花中心將北轉通過台灣北部海面。

颱風較接近台灣的時間為7/23(五)晚間至7/24(六)上午。

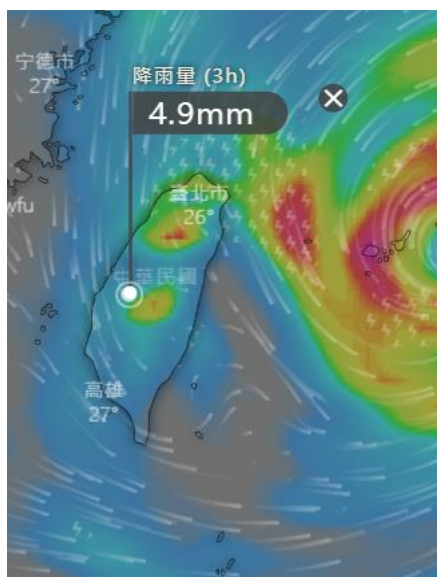
定量降水預報

- 根據氣象局之資料，22日至23日早上北部地區受颱風外圍環流影響會出現明顯的雨勢
- 本縣今晚至明早可能受到颱風外流影響，山區地區會15~30mm雨量。

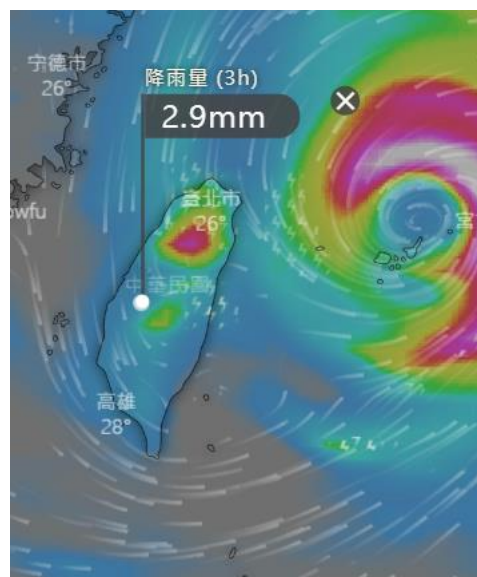


降雨趨勢預測(歐洲模式)

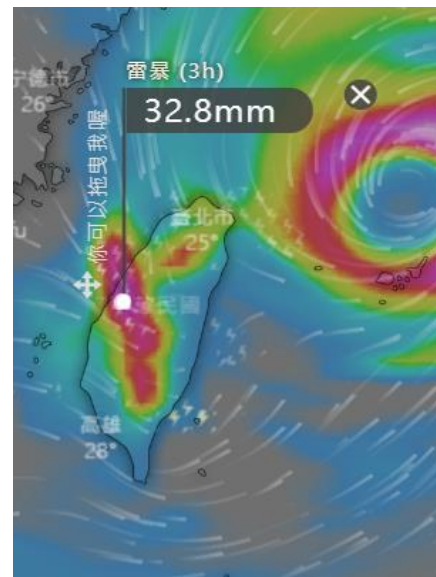
- 根據windy之資料，本縣主要受到颱風外圍環流影響而有顯著降雨的時間為7/23(五)~7/24(六)上午，另外需特別留意7/24(六)凌晨雨勢較強。



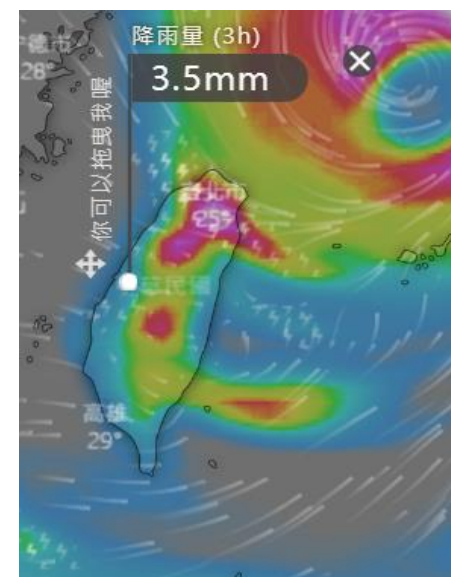
7/23(五) 8:00



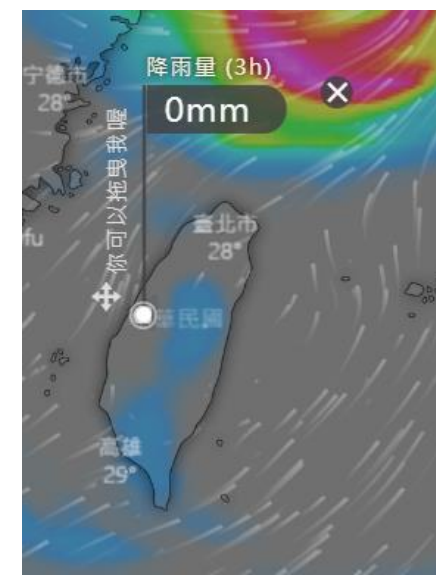
7/23(五) 20:00



7/24(六) 2:00



7/24(六) 8:00



7/24(六) 20:00

降雨趨勢預測(NCDR)

□ 根據NCDR(全球模式)製作之資料，本縣主要受到颱風影響而有顯著降雨的時間為**7/23(五)及7/24(六)**。

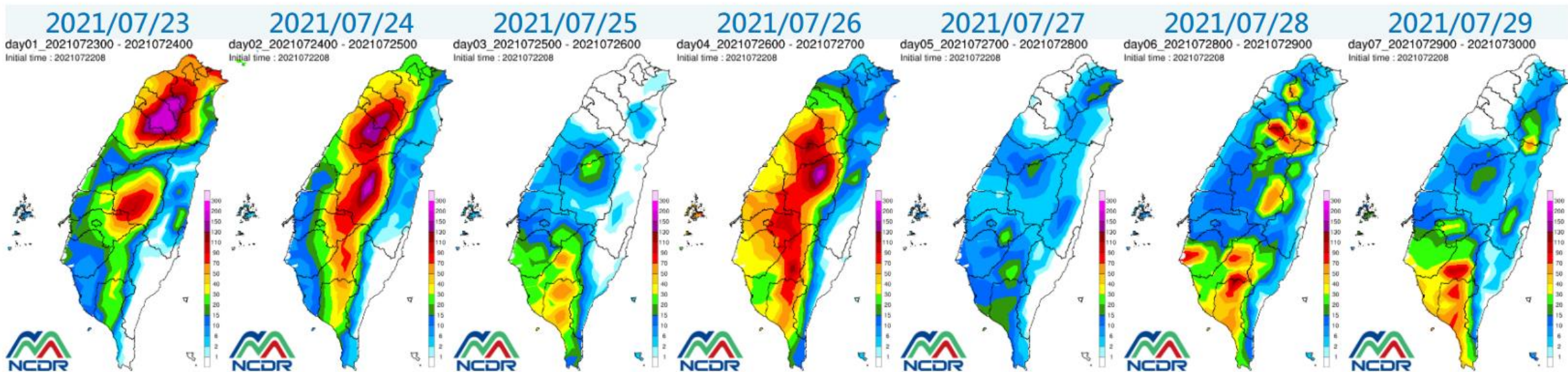
全球模式MPAS，模式解析度60-15km



2021072200



SELECT



小結

- 依據中央氣象局資料顯示第6號烟花颱風中心移速減慢，並北轉，預計暴風半徑觸陸時間為23日晚上23時，影響範圍為新北市東北角、宜蘭北側，颱風較接近台灣的時間為7/23(五)晚間至7/24(六)上午。
- 根據氣象局之資料，22日至23日早上北部地區受颱風外圍環流影響會出現明顯的雨勢，本縣今晚至明早可能受到颱風外流影響，山區地區會15~30mm雨量。
- 根據windy之資料，本縣主要受到颱風外圍環流影響而有顯著降雨的時間為7/23(五)~7/24(六)上午，另外需特別留意7/24(六)凌晨雨勢較強。
- 根據NCDR(全球模式)製作之資料，本縣主要受到颱風影響而有顯著降雨的時間為7/23(五)及7/24(六)。



敬請指教

